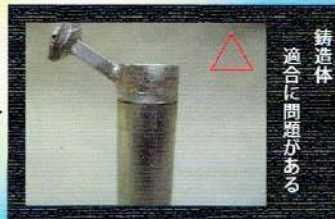


マルチックス Multix

Multi-Purpose Wax

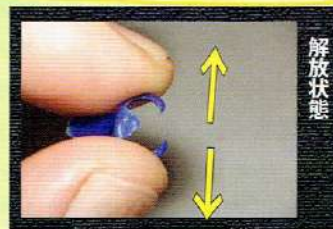
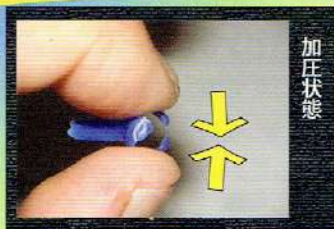
Navy: パターンレジンを越えたワックス

→ マルチックスネイビー



Blue: 模型面に密着し弾性のあるワックス

→ マルチックスブルー



White: 真っ白なカービングワックス



→ マルチックスホワイト

ワックスを超えたワックス、その秘密

マルチックス

Navy: パターンレジンに代わるワックス

インプラント技工において、アパットメント製作にパターンレジンを使用することは不可避であると考えられてきたが、レジンの持つ強度が災いしてメタルに置き換える際、埋没剤の硬化膨張を得られず、研磨ツールを用いて内面調整をすることが通常でした。鑄造の意味が何処にあるのか?と問いたくなる作業でした。

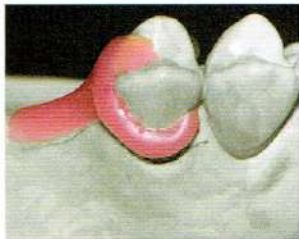
この「マルチックス・ネイビー」はそのレジンに代わる材料として登場致しました。

ワックスでありながら強靱で、割れにくく割れにくい物性は、精密さを損なわず十分な作業性をも有しています。金属に密着する物性は、コーヌス冠やあらゆるミリングワークに、無くてはならないアイテムになるはずで



デンチャーワークの必需品 Blue: 弾性のあるワックス

引き抜き法でバー・クラスプを製作する際、ワックスの変形に悩まされることは日常的で、「マルチックス・ブルー」はその日常を変える為に誕生しました。クラスプが線を引くように築盛でき、しかも、ダレない。模型にしっかりと密着し、離型の際は最大豊隆部をその弾性を利して広がり、そして、元に戻る。先端技術の様に注目を集めないが、地道な日常臨床の中では力強い味方です。



パラフィン



マルチックスブルー

歯冠色でありながら White: そのまま鑄造できるワックス

歯冠色ワックスで、普通のクラウン用ワックスとしても使用できます。2色あり、顔料成分を含むAと含まないBがあります。アパットメントに直接築盛し、試適後そのまま鑄造することも可能です。レジン製コーピングに「white・AまたはB」を築盛するとき、弾かれて接着しないため、接着性を高めるために開発されたのが「white C」ボンディングワックスです。



缶入 ¥2500 一般医療機器・歯科用キャストイングワックス/届出番号 08B3X0000700008

Multix

Multi-Purpose Wax



発売元

チョーワ株式会社

〒316-0002 茨城県日立市桜川町 3-9-10
TEL 0294-32-2581 FAX 0294-32-2583

製造販売許可番号 08B3X00007

製造業許可番号 08000172

<http://chowa.watson.jp/index.html>

INNOVAX イノベックス

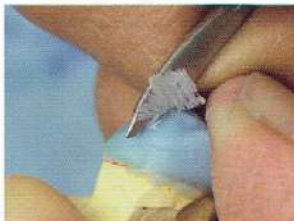
NEW

多様化する補綴物製作法に
対応する為に生まれた新世代ワックス

メタルインレー、キャストクラウンに始まり、キャストブルセラミックス、プレステクニック、遂にはCAD/CAMの登場でレーザーキャニングまでワックスには様々な特性が要求されてきました。弊社が4種類ものインレー・クラウン用ワックスを商品として製造している理由も、時代の要求に応じて商品開発してきた結果だと思えます。この度の「イノベックス」は5番目のインレー・クラウン用ワックスになります。事の発端は、7年ほど前に「レーザー計測用ワックス」を開発して欲しいとの依頼を受けたことに始まります。その開発は意外なほどスムーズに進み、大凡6か月後には開発は粗方終了していましたが、CAD/CAMマシンの開発その物が頓挫し陽の目を見る事はありませんでした。当時は、レーザーの反射に重きを置いた開発だった為、汎用性という点で難があり、その後も試行錯誤を続けておりました。そんな中からモニタリングをお願いしたユーザーから「レーザーの反射が極めてよい」という反応を頂いた試作品がありました。そこで、それを基本に更に突き詰めた結果、汎用性が高く基本性能の優れた「イノベックス」の完成に至ったのです。



イノベックス
歯科用キャストイングワックス
届出番号 08B3X00007000010
60g入 ¥2,500



優れたカービング特性。抵抗なくサラサラと削れます。



金属の上にワックスアップしてもマージンが開いてくる事はありません。



連結による収縮がありません。



築盛がとても楽です。

特長

- レーザーの反射特性が優れている為、ワックスのままレーザーキャニングが簡単に行えます。
- 顔料成分を全く含まない為、多用途に（キャストブルセラミック等を含む）使用できます。
- 不透明色で、明度を上げ彩度を落としてパステルカラーで5色用意しております。（ブルー、サクラ、グリーン、グレー、ベージュ）
- 単品築盛でも、マージンが開く事はありません。
- 抵抗なくカービング出来る感触は新しい感覚です。
- 築盛も容易で極めて扱いやすい粘度を持っています。



発売元
チョーワ株式会社
〒316-0002 茨城県日立市桜川町3-9-10
TEL 0294-32-2581 FAX 0294-32-2583

製造販売許可番号 08B3X00007
製造業許可番号 08BZ000172
<http://chowa.watson.jp/index.html>

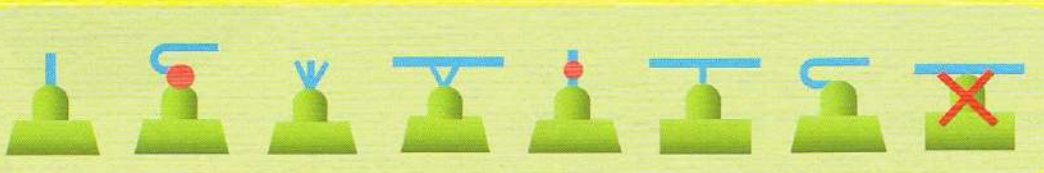
新しいプラスチック製キャストバー
ヒートショック法に対応した
キャストバー

ミラクルキャストバー

MIRACLE CASTING BAR

スプルー
かく角命!

1. 断面を□にしたことで、鑄巣の発生を抑えました。
2. ヒートショック法で利用しても、鑄型にダメージを与えません。
3. 加熱焼却する際、アクリル樹脂のように発泡する事はありません。
4. ナイフで簡単に切断でき、しかも加熱軟化して自在に曲げる事も可能です。
5. 鑄型からブリッジのワックスパターンを外す際の変形防止効果はもちろん、様々なケースに対応できる自在性をも有しています。



様々なスプルー植立法

湯口からは最低でも 10mm は必要であり、鑄造欠陥等の発生を考慮すると下段右 (×) 印は最も好ましくない。ミラクルキャストバーを用いれば他法は全て同様な結果が得られる。

◆仕様◆

ミラクルキャストワックスも併せてお使いください。



A. 3.0 × 2.5 (突起) × 150mm

B. 2.5 × 2.0 (突起) × 150mm



C. 3.0 × 150mm

D. 2.5 × 150mm



各 30 本入

小売価格 ¥1400

FOR SUCCESS OF CASTING

届出番号 08B3X00007000031

HARMONY WAX

M・H

ハーモニーワックス ミディアムハード

■特長

べつつかずサラサラと削れ、しかも割れにくいのが特長です。ミリングワークにも適しています。

●カラー／ ●ブルー ●レッド ●グリーン

●価格／60g缶入り (¥1,800)
500gブロック 箱入り (¥11,000)

マージンワックス

■特長

非常に収縮が小さく欠けにくい性能を持ち、薄く切り揃えても破れず、シャープなマージンラインを再現。

●カラー／ ●レッド ●グリーン

●価格／60g缶入り (¥2,500)

ディッピングワックス (インナー)

■特長

軟質で支台歯模型表面に密着、適合精度向上の為に使用します。フローが良く薄いしっかりした皮膜が特長。

●カラー／ ●レッド ●グリーン

●価格／60g缶入り (¥2,500)

届出番号 08B3X0000700000

優れた基本スペックが使いやすさを実現。
技が冴えるワックスです。

CLASSIC

特長

- 高分子材料(ビニール、プラスチック等)を全く含まない、100%天然成分。
- 滑らかでスムーズなカービング、そして、築成がとても簡単。
- 収縮が非常に小さく、しかも扱いやすいワックスで高精度の作業が可能です。
- 不燃成分を全く含まないため、キャストブルセラミック等のデリケートな材料のワックスパターン形成に最適です。
- 調合乳化処理によるカラーコントロールのためパステルWAXと従来品との中間的色調をしております。
- リーズナブルな価格設定。
- ハーモニーインナーWAX、マージンWAXを併せてお使い頂ければ、なお効果的です。

クラシックワックス

カラー ● ● ●

- カラーバリエーション (3色)
クラシックレッド・クラシックブルー・クラシックグリーン
- 包装単位 60g缶入
徳用500g入り板状
- 単価 60g (缶付) ¥1,400
徳用500g ¥9,500

仕様

届出番号 08B3X0000700002

ENJOY WAX UP LIFE

エンジョイ・ワックスアップライフ



パステル ワックス ● ● ● ●

- カラーバリエーション (4色)
パステルブルー・パステルグリーン・パステルグレー・パステルベージュ
- 包装単位 60g (缶入)
徳用500g入 板状箱入
- 単価 60g (缶入) ¥1,400
徳用500g入 ¥9,500

届出番号 08B3X0000700001

ワックスがパステルカラーをまとい、オシャレになって新登場。
明るく、見やすく、能率アップ。

特長

- 高分子材料(ビニール、プラスチック等)を全く含まない、100%天然成分。
- 滑らかでスムーズなカービング、そして、築成がとても簡単。
- 不透明タイプのワックスにありがちな、不透明すぎるための使いにくさを、薄く削り込んだときわずかな透明感が得られることで解消。
- 収縮が従来のワックスの約半分(当社比)の為、精度の高いワックスアップが可能です。
- 適度な不透明感とパステルカラーは作業能率を格段にアップさせます。
- リーズナブルな価格設定。
- ハーモニーインナーワックス、マージンワックスを併せてお使い頂ければなお効果的です。

製造販売業許可番号 08B3X00007
製造業許可番号 08BZ000172



総発売元

チョーワ株式会社

本社 茨城県日立市桜川町3-9-10
TEL 0294-32-2581 FAX 0294-32-2583

CENTURY WAX

ワックス
革命!

センチュリーワックス

センチュリーワックスは、古くて新しいテーマに基づいて開発されたワックスです。まるで、ワックスを置いて行くような築成感。抵抗無くスムーズに、思い通りにカービング出来る爽快感。更に、最も重要な精度。築成を重ねた時のマージンの浮きが殆どありません。



離型性が良く、模型に塗布した分離材の余剰分を良くふき取り築成したワックスパターンが抵抗無く、スムーズに脱型できます。
コーヌス外冠等、金属の上にワックスアップする際に見受けられるような、弾かれたような浮き上がりが殆どありません。

(色) 赤・青・緑・グレー・ミント・ラベンダー

60g缶入り……………¥1,500

徳用500g板状箱入り………¥10,000

届出番号 08B3X000004

もう一つの
革命

金属床・義歯の維持装置のワックスアップの
為に開発された専用ワックス

EXPERT WAX

エキスパートワックス

- カラー / ●ソフトブルー ●ハードピンク
- 60g缶入り ¥1,500

- ① ワックスアップの際、模型を傷つけない硬さ。
- ② 模型にピッタリと密着する精度。
- ③ 柔らかいけどカービンし易く、ずれない密着感。
- ④ 抜き取りは、意外なほどスムーズ。
- ⑤ 義歯ばかりでなく、ポストコアのワックスアップにも威力を発揮。

届出番号08B3X00007000006



製造販売業許可番号 08B3X00007

製造業許可番号 08BZ000172

製造・販売元

チヨーワ株式会社

本社 茨城県日立市桜川町3-9-10

TEL 0294-32-2581 FAX 0294-32-2583